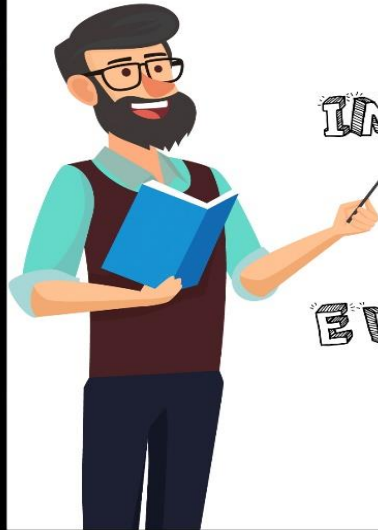




Tú kit de herramientas para el aprendizaje a distancia

¿Te has visto o conoces a alguien que haya sido afectado por los cierres escolares? Hemos recopilado varios recursos para ayudarte a comenzar a aprender a distancia con Edmodo.

[Ver Kit de Herramientas](#)



INSTRUCTIVO PARA REALIZAR EVALUACIONES

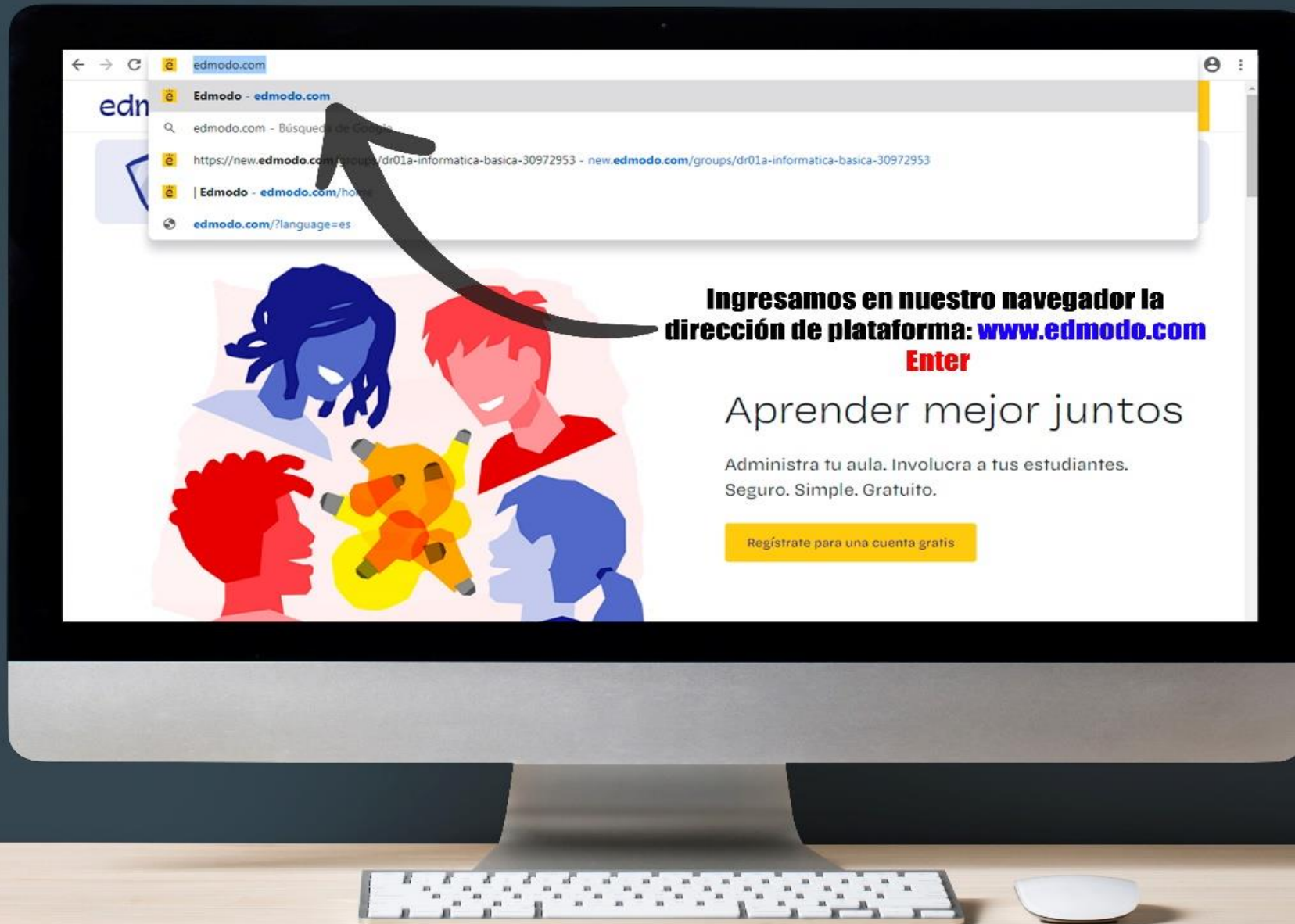
Aprender mejor juntos

Administra tu aula. Involucra a tus estudiantes.
Seguro. Simple. Gratuito.

[Regístrate para una cuenta gratis](#)

Dirección Académica

UdeM
UNIVERSIDAD DE MANAGUA
El más alto nivel



← → ↻

Edmodo - edmodo.com

edmodo.com - Búsqueda de Google

https://new.edmodo.com/groups/dr01a-informatica-basica-30972953 - new.edmodo.com/groups/dr01a-informatica-basica-30972953

Edmodo - edmodo.com/home

edmodo.com/?language=es

Ingresamos en nuestro navegador la dirección de plataforma: www.edmodo.com
Enter



Aprender mejor juntos

Administra tu aula. Involucra a tus estudiantes.
Seguro. Simple. Gratuito.

Regístrate para una cuenta gratis

 **Carlos Manuel Rodriguez Lopez**
Ver Perfil
 Universidad De Managua (udem)

 Comparte tus ideas con otros profesores  

 CONVERSACIONES POPULARES

MIS CLASES ...
● MATEMATICA APLI...
Todas las Clases
MIS GRUPOS ...
Comparte recursos y

Solo Actividad de Clase Filtrar mensajes por

#9thgrade #math #lang #econcore #algebra #level #technology #elen #sten

Personaliza tu experiencia
Encuentra contenidos educativos, discusiones, temas y conecta con otros profesores que te interesen.

Miembros Buscar Miembros...

0% de sus estudiantes tienen familiares siguiendo su progreso

Estudiantes Profesores

PROFESORES DE CLASE

 **CIENCIAS ECONÓMICAS IIC.2020**
Propietario de la clase

OBSERVACIÓN:
Para la realización de evaluaciones en Edmodo, el docente tiene que estar habilitado como **Coprofesor**

 **Carlos Manuel Rodriguez Lopez** 
Co-Profesor



new.edmodo.com/home

¡Evaluaciones en Edmodo!

edmodo

Saber más ▾

Blog

Soporte

Entrar

Registrarse

Existen dos tipos de evaluaciones aplicadas según las características de sus grupos de clases:

1. Asignaciones y tareas
2. Pruebas (definidas para su desarrollo de: verdadero/ falso y selección múltiple)



[Cuéntame más](#)

Para crear una actividad evaluativa, ingresamos al muro de la clase, nos dirigimos al botón azul más (+), donde se visualizan los dos tipos de evaluaciones (las cuales una vez elaboradas pueden ser reutilizadas en otro grupo de clase)

 Carlos Manuel Rodriguez Lopez
Ver Perfil
 Universidad De Managua (udem)

 Comparte tus ideas con otros profesores

 CONVERSACIONES POPULARES

- MIS CLASES ...
- MATEMATICA APLI...
- Todas las Clases
- MIS GRUPOS ...
- Comparte recursos y

- Tus Clases
- Publicaciones
 - Carpetas
 - Miembros
 - SUBGRUPOS (0)

DE02G.IIC2020.FUNDAMENTOS DE CONTABILIDAD

CIENCIAS ECONOMICAS IIC 2020 | All · Educación Superior

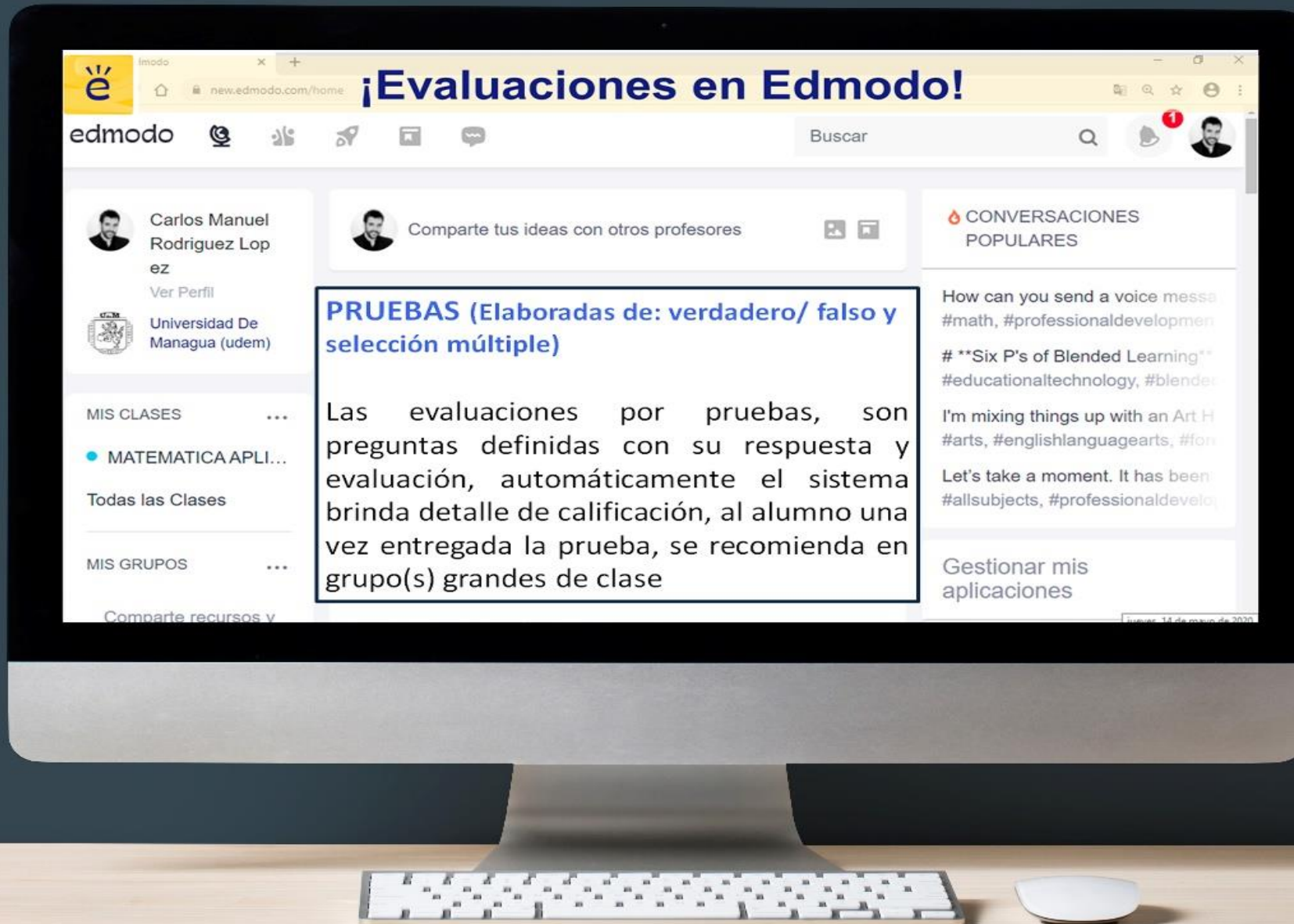
 Código de Clase BLOQUEADO



- Crear Asignación
- Cargar asignación existente
- Crear Prueba
- Cargar Prueba Existente

 Iniciar una discusión, compartir materiales de clase, etc.





 **Carlos Manuel Rodriguez Lopez**
Ver Perfil
 **Universidad De Managua (udem)**

 Comparte tus ideas con otros profesores

CONVERSACIONES POPULARES

PRUEBAS (Elaboradas de: verdadero/ falso y selección múltiple)

Las evaluaciones por pruebas, son preguntas definidas con su respuesta y evaluación, automáticamente el sistema brinda detalle de calificación, al alumno una vez entregada la prueba, se recomienda en grupo(s) grandes de clase

How can you send a voice message
#math, #professionaldevelopment

#**Six P's of Blended Learning**
#educationaltechnology, #blendedlearning

I'm mixing things up with an Art History class
#arts, #englishlanguagearts, #foreignlanguages

Let's take a moment. It has been a while
#allsubjects, #professionaldevelopment

Gestionar mis aplicaciones

EVALUACIONES POR PRUEBAS: SELECCIÓN MÚLTIPLES

2 Prueba N.1: Evaluando conceptos básicos

Vista previa

Guardar & Cerrar

Asignar

1 Detalles de la Prueba

2 Preguntas de la Prueba

Definir nombre de prueba

Indicar las orientaciones para el desarrollo de la evaluación

Definir tiempo de desarrollo de evaluación

Detalles de la Prueba

Título de la Prueba

Prueba N.1: Evaluando conceptos básicos

Instrucciones

Realizar la siguiente evaluación teórica, previamente con el repaso colocado en carpeta de clase N.1, sobre conceptos básicos

Tiempo límite

3

minutos

Determinado por complejidad de prueba

Mostrar resultados al estudiante al terminar

Bloquear después de la fecha límite

Preguntas aleatorias

- No mostrar resultados de respuestas de preguntas una vez evaluado
- Desbloquear pruebas

MATEMATICA APLICADA. DE02G.IIC.2020

CIENCIAS ECONOMICAS IIC 2020 | AII - Educación Superior

Código de Clase BLOQUEADO

Añadir imagen de Clase



- Crear Asignación
- Cargar asignación existente
- Crear Prueba
- Cargar Prueba Existente



Iniciar una discusión, compartir materiales de clase, etc.




Por En



Se debe definir el **tipo de prueba** a desarrollar (verdadero /falso o selección múltiple), **pregunta**, posibles respuestas y evaluación

Editar Prueba

 Prueba N.1: Evaluando conceptos básicos

... Vista previa

Guardar & Cerrar

Asignar

Guardado por última vez: hoy a las 12:57

1 Detalles de la Prueba

2 Preguntas de la Prueba

Preguntas

Preguntas Totales: 1 | Puntos Totales: 5



1.

- Opción Múltiple
- Verdadero/Falso
- Opción Múltiple
- Respuesta Corta
- Rellena los huecos
- Unir
- Respuesta Múltiple



d puedes ver

Adjuntar Archivos

Agregar Enlace

Agregar desde la Biblioteca



EVALUACIONES POR PRUEBAS: SELECCIÓN MÚLTIPLES

Prueba N.1: Evaluando conceptos básicos

Vista previa

Guardar & Cerrar

Asignar

1 Detalles de la Prueba

2 Preguntas de la Prueba

1 pregunta (1 punto)

Pregunta



Posibles
respuestas



Evaluación



1. Opción Múltiple
- Verdadero/Falso
 - Opción Múltiple
 - Respuesta Corta
 - Rellena los huecos
 - Unir

Respuestas

Introducir Respuesta

Introducir Respuesta

Introducir Respuesta

+ Añadir Respuesta

Evaluación

1 puntos

1. Opción Múltiple

Selecciona TODAS las respuestas que correspondan para completar la siguiente oración: En la página de inicio de Edmodo, usted puedes ver

Adjuntar Archivos Agregar Enlace Agregar desde la Biblioteca

Respuestas

Respuesta	Respuesta Correcta
La barra de navegación superior para acceder a otras áreas de Edmodo	<input type="radio"/>
Una lista rápida de tus clases, grupos y hashtags en el panel lateral izquierdo	<input type="radio"/>
El compositor para escribir una publicación para la comunidad de maestros de Edmodo	<input type="radio"/>
Una secuencia de las últimas publicaciones de otros maestros y clases/ grupos en lo que eres miembros	<input type="radio"/>
Una lista alfabética de todos los miembros de tus clases en Edmodo	<input type="radio"/>
Todas las anteriores, excepto: Una lista alfabética de todos los miembros de tus clases en	<input checked="" type="radio"/>

+ Añadir Respuesta

Evaluación

3 puntos

Duplicar pregunta Eliminar Pregunta

Se selecciona la respuesta correcta entre las posibles opciones

EVALUACIONES POR PRUEBAS: VERDADERO Y FALSO

Si la prueba es de tipo: Verdadero y falso:

1. Se define pregunta

2. Se indica si la pregunta es verdadera o falsa

3. Se define puntuación



Prueba N.1: Evaluando conceptos básicos



Vista previa

Guardar & Cerrar

Asignar

1 Detalles de la Prueba

2 Preguntas de la Prueba

3 preguntas (5 puntos)

1. Se escribe la pregunta que deberá determinar el alumno, si su planteamiento es verdadero o falso

Verdadero/Falso (2 puntos)

2. Se escribe la pregunta que deberá determinar el alumno su el planteamiento es verdadero o falso

Verdadero/Falso (2 puntos)

1 Detalles de la Prueba

2 Preguntas de la Prueba

Preguntas

1.

Opción Múltiple

Verdadero/Falso

LISTO! UNA VEZ REALIZADO ESTE PROCEDIMIENTO SE PUEDE **ASIGNAR** EVALUACIÓN

EVALUACIONES POR PRUEBAS: VERDADERO Y FALSO O SELECCIÓN MÚLTIPLE

Asignar **Prueba N.1: Evaluando conceptos básicos**

ASIGNAR A

MATEMATICA APLICADA. DE02G.IIC.2020 **1**

VENCE EL

30/7/2020 11:00 PM **2**

Bloquear después de la fecha límite **3**

OPCIONES

Agregar al libro de progreso **4**

Programado para después

Cancelar

Asignar

Determinar detalles previo a publicar prueba:

1. Grupo (s) de clases,
2. Fecha límite de realización
3. Bloqueo- (en este caso las asignaciones quedan con tiempo libre de realización)
4. Agregar al libro de progreso

¡Asignado con éxito!

Esta prueba está ahora disponible para que los estudiantes la hagan en su clase.
(Puedes encontrar esta Prueba en tu clase o biblioteca).

Nombre de la Prueba:

EVALUACION NO.1.TIPO:
SELECCION MÚLTIPLE

Estado

Asignado

Fecha Límite

31/05/2020 23:59

Asignado a:

IIC.2020.CAPACITACIÓN DOCEN...

5. Confirmación de publicación

Entendido

 **Carlos Manuel Rodriguez Lopez**
Ver Perfil
 Universidad De Managua (udem)

 Comparte tus ideas con otros profesores  

 **CONVERSACIONES POPULARES**

How can you send a voice messa
#math, #professionaldevelopment

Six P's of Blended Learning
#educationaltechnology, #blended


I'm mixing things up with an Art H
#arts, #englishlanguagearts, #for


Let's take a moment. It has been
#allsubjects, #professionaldevelo



- MIS CLASES ...
- MATEMATICA APLI...
- Todas las Clases
- MIS GRUPOS ...
- Comparte recursos y


Solo Actividad de Clase Filtrar mensajes por

VISTA DE EVALUACIÓN DESDE MURO DE CLASE

 Profesor a las Universidad De Managua. publicó para **MATEMATICA APLICADA. DE02G.IIC.2020**

sep. 12 · 8:46 AM · 

 **Prueba N.1: Evaluando conceptos básicos**  **Registra No. de entregas**
9 Entregas

 **Pendiente** 30/7/2020
1 pregunta • 3 minutos

Realizar la siguiente evaluación teórica, previamente con el repaso colocado en carpeta de clase N.1, sobre conceptos básicos

Gestionar mis aplicaciones

Jueves, 14 de mayo de 2020

new.edmodo.com/home **¡Evaluaciones en Edmodo!**

edmodo Buscar

Carlos Manuel Rodriguez Lopez
Ver Perfil
Universidad De Managua (udem)

Comparte tus ideas con otros profesores

Solo Actividad de Clase Filtrar mensajes por

ASIGNACIONES Y TAREAS

Las asignaciones, son trabajos solicitados y calificados manualmente, lo cual no se recomienda en grupo(s) grandes de clase, este tipo de evaluaciones

CONVERSACIONES POPULARES

How can you send a voice messa
#math, #professionaldevelopmen

Six P's of Blended Learning
#educationaltechnology, #blended

I'm mixing things up with an Art H
#arts, #englishlanguagearts, #fork

Let's take a moment. It has been
#allsubjects, #professionaldevelo

Gestionar mis aplicaciones

intereses.

Comparte recursos y

jueves, 14 de mayo de 2020

EVALUACIONES POR ASIGNACIONES

Asignación N.1: Evaluando conceptos básicos

Asignar

- ...
- +
- ➔ Crear Asignación
- Por Entr Cargar asignación existente
- Crear Prueba
- ← Cargar Prueba Existente

Detalles de la Asignación

Título de la Asignación

Asignación N.1: Evaluando conceptos básicos

Instrucciones

Estimado estudiantes realizar el siguiente trabajo, con las estructura de entrega y orientaciones descritas en el archivo adjunto, una vez realizada asignación, realizar entrega por esta vía

Añadir archivos adjuntos



TRABAJO.docx

Se adjunta el archivo orientativo

131KB Solo lectura

SOLO LECTURA: EL ARCHIVO ADJUNTO SE PUEDE DESCARGAR, TRABAJAR FUERA DE PLATAFORMA Y POSTERIOR ADJUNTAR

EVALUACIONES POR ASIGNACIONES

Determinar detalles previo a publicar prueba:

1. Grupo (s) de clases,
2. Fecha límite de realización
3. Bloqueo- (en este caso las asignaciones quedan con tiempo libre de realización)
4. Agregar al libro de progreso

Asignar **Prueba N.1: Evaluando conceptos básicos**

ASIGNAR A

1 **MATEMATICA APLICADA. DE02G.IIC.2020**

VENCE EL

2 30/7/2020 11:00 PM

3 Bloquear después de la fecha límite

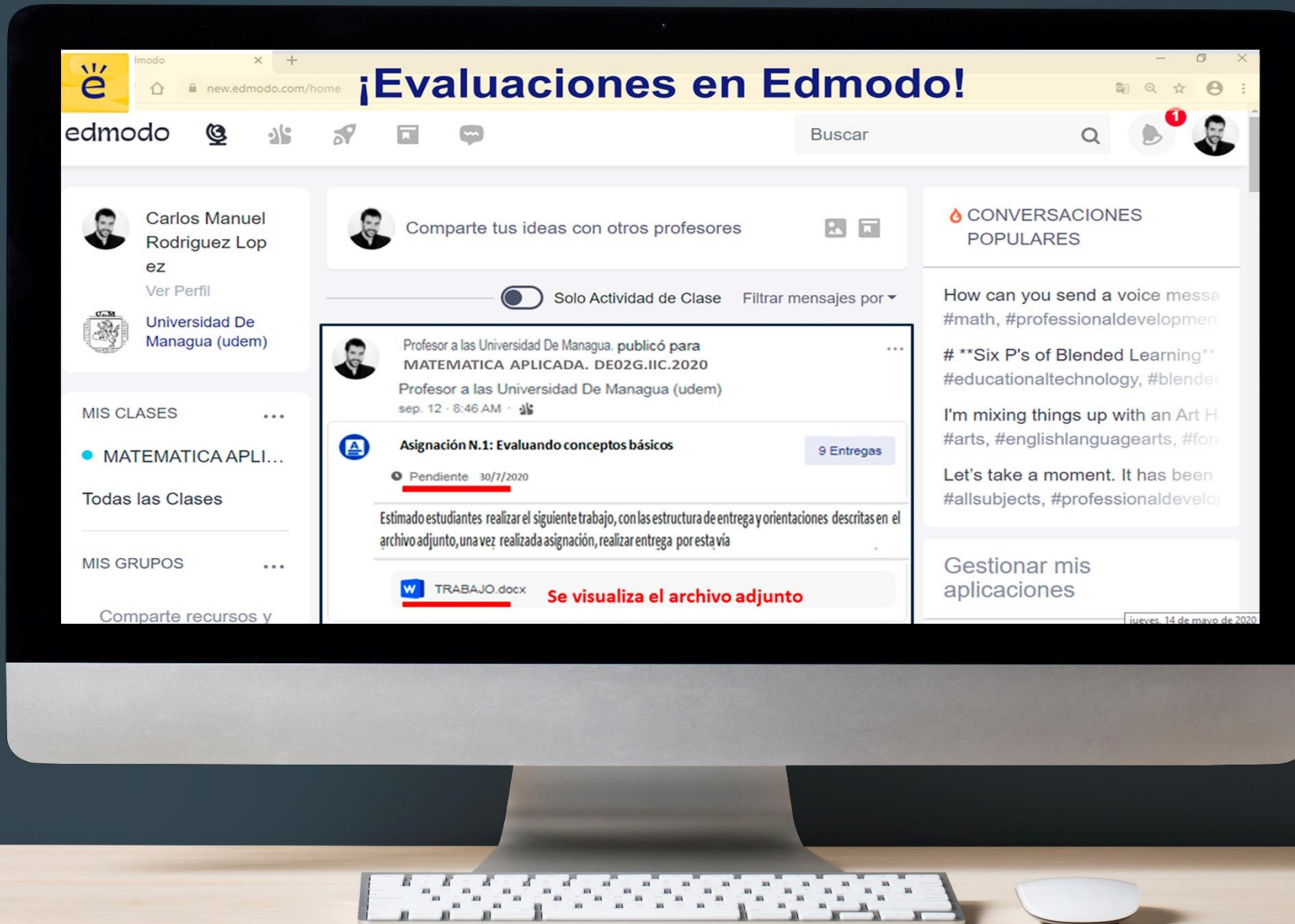
4 OPCIONES

Agregar al libro de progreso

Programado para después

Cancelar

Asignar



edmodo

new.edmodo.com/home

¡Evaluaciones en Edmodo!

Buscar



Carlos Manuel Rodriguez Lopez

Ver Perfil



Universidad De Managua (udem)

MIS CLASES

MATEMATICA APLI...

Todas las Clases

MIS GRUPOS

Comparte recursos y



Comparte tus ideas con otros profesores



Solo Actividad de Clase

Filtrar mensajes por



Profesor a las Universidad De Managua. publicó para MATEMATICA APLICADA. DE02G.IIC.2020

Profesor a las Universidad De Managua (udem)

sep. 12 · 8:46 AM



Asignación N.1: Evaluando conceptos básicos

9 Entregas

Pendiente 30/7/2020

Estimado estudiantes realizar el siguiente trabajo, con las estructura de entrega y orientaciones descritas en el archivo adjunto, una vez realizada asignación, realizar entrega por esta vía



TRABAJO.docx

Se visualiza el archivo adjunto

CONVERSACIONES POPULARES

How can you send a voice messa
#math, #professionaldevelopment

Six P's of Blended Learning
#educationaltechnology, #blended

I'm mixing things up with an Art H
#arts, #englishlanguagearts, #for

Let's take a moment. It has been
#allsubjects, #professionaldevelo

Gestionar mis aplicaciones

jueves, 14 de mayo de 2020

 Carlos Manuel Rodriguez Lopez
Ver Perfil

Una vez creado la EVALUACIÓN, y ubicada en un grupo de clase, se almacenará en Edmodo y podrá distribuirse fácilmente en cualquier momento a cualquier grupo haciendo clic en el signo más azul (+), opción: < cargar asignación existente >

 Comparte tus ideas con otros profesores  

CONVERSACIONES POPULARES

CARGAR PRUEBAS O ASIGNACIONES EXISTENTES

Tus Clases

- Publicaciones
- Carpetas
- Miembros
- SUBGRUPOS (0)

MATEMATICA APLICADA. DE02G.IIC.2020

CIENCIAS ECONOMICAS IIC 2020 | All · Educación Superior

Código de Clase BLOQUEADO

Añadir imagen



- Crear Asignación
- Cargar asignación existente
- Crear Prueba
- Cargar Prueba Existente



Iniciar una discusión, compartir materiales de clase, etc.

Por Entr

